



# 上毛町ため池ハザードマップ

## 峯池

## ため池 諸元

名称	堤高(m)	堤頂長(m)	総貯水量(千m <sup>3</sup> )
峯池	6.1	34	3



このハザードマップは、地震等によってため池の堤体が満水状態で決壊した場合の浸水範囲及び水深を示しています。大雨による河川の増水等は加味していませんが、ため池決壊時には他の災害が同時に発生する可能性もあります。日頃から、上毛町防災マップと併せてご覧いただき、家庭や地域の防災対策に役立ててください。

※国道・県道は災害時に浸水する可能性がありますので、注意が必要です。

### 避難施設一覧

※ため池決壊時には、ため池浸水想定区域内にある避難施設には避難しないようにして下さい。

名称	住所
①たいへいの里(大平支所)	大字東下1512
②上毛町大池公園多目的運動場	大字東下1272-1

### 凡例

#### ●ため池浸水想定区域

- 深さ 5.0m以上
- 深さ 2.0m～5.0m未満
- 深さ 1.0m～2.0m未満
- 深さ 0.5m～1.0m未満
- 深さ 0.5m未満

#### ●浸水到達時間

- 1分後
- 5分後
- 15分後
- 30分後
- 60分後

#### ●水の流れ

- ← 水の流れ
- × 想定決壊箇所

#### ●防災関連情報

- 指定避難所
- 指定緊急避難場所
- 町役場
- 国道
- 防災行政無線
- 県道

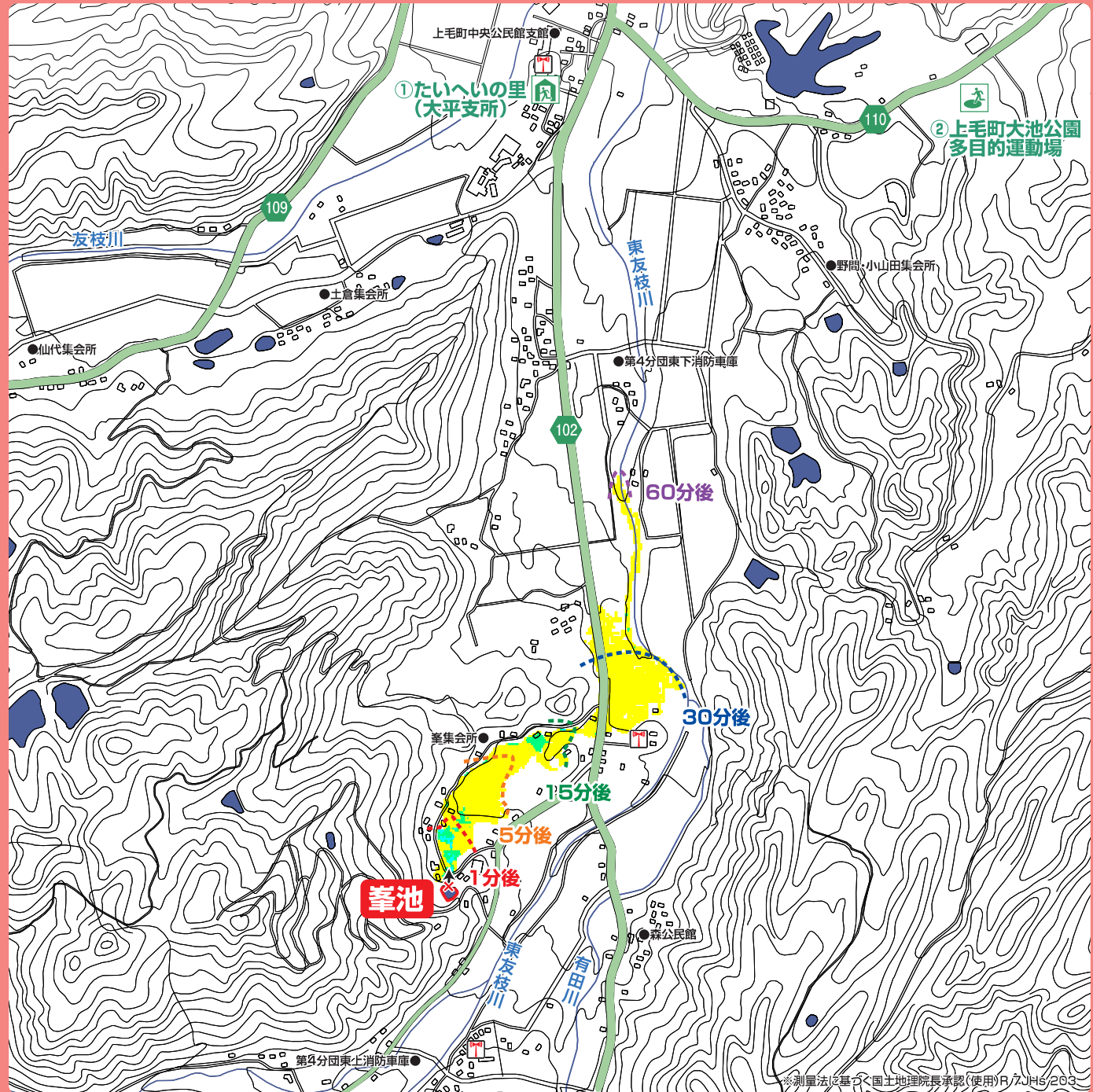
### 緊急時の連絡先

名称	電話番号 (市外局番0979)
上毛町役場	72-3111
たいへいの里(大平支所)	72-2111
京築広域圏消防本部	82-0119
京築広域圏消防本部東部分署	72-0119
豊前警察署 (豊水駐在所、土佐井駐在所、唐原駐在所)	82-0110

### 浸水深と避難行動

マップで自宅周辺の浸水深の色を確認し、基本的な避難の仕方を考えよう。

水深	どこへ	どのように
2階の軒下まで つかる程度 5.0m	浸水しない場所 (遊樂所、道路、空き地、高台など) ●安全な場所へ避難する ●水平避難	●歩きやすい履装 ●徒歩で避難 ●お年寄りなどの避難に協力を ●事前に避難先を話し合う
1階の軒下まで つかる程度 2.0m	自宅の2階・危険のない 近くの高い建物	●水、食べ物、簡易トイレ 懐中電灯、ラジオ、貴重品 などを2階に持って上がる ●近所のお年寄りも一緒に
大人の腰まで つかる程度 1.0m	●自宅や近くの丈夫な建物の 2階以上にとどまる ●垂直避難	
大人の膝まで つかる程度 0.5m	●自宅に留まる	
	●むやみな移動はかえって危険 ●屋内避難	



※測量法に基づく国土地理院長承認(使用)R7JHS/203