

池田池ハザードマップ

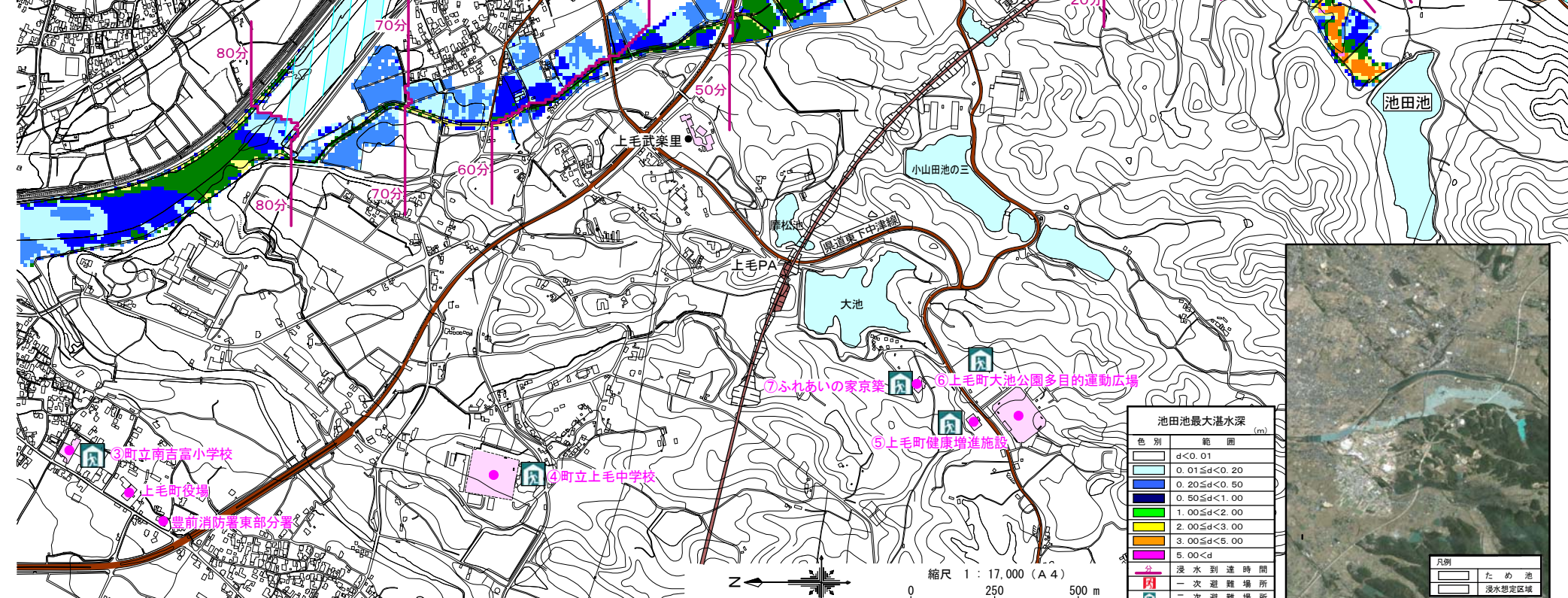
このハザードマップは、上毛町上唐原に位置する池田池が地震により決壊した場合の浸水被害想定と避難対策等の情報を分かりやすく皆さんに提供することを目的に作成したものです。



①唐原コミュニティセンター ②町立唐原小学校 ③町立南吉宮小学校 ④町立上毛中学校 ⑤上毛町健康増進施設 ⑥上毛町大池公園多目的運動広場 ⑦ふれあいの家京葉

防災施設関連連絡先 (0979)	
上毛町役場	72-3111
上毛町大平支所	72-2111
豊前消防署東部分署	72-0119
唐原駐在所	22-7357
垂水駐在所	72-3838
土佐井駐在所	72-2000

ため池諸元	
ため池名	池田池 (いけだいけ)
堤体高さ	10.6m
堤体長さ	260m
貯水量	231,000m ³



池田池最大湛水深 (m)	
色別	範囲
白	$d < 0.01$
淡青	$0.01 \leq d < 0.20$
青	$0.20 \leq d < 0.50$
緑	$0.50 \leq d < 1.00$
黄緑	$1.00 \leq d < 2.00$
黄	$2.00 \leq d < 3.00$
橙	$3.00 \leq d < 5.00$
赤	$5.00 < d$



凡例	
○	ため池
□	浸水想定区域

縮尺 1 : 17,000 (A4)
0 250 500 m

