

# 上毛

## 九州一輝<sup>く</sup>町へ!

明けましておめでとうございます

### 1 こうげ町広報 January 2018 VOL.147

<http://www.town.koge.lg.jp>

#### CONTENTS

- 町の掲示板 ..... 2
- 町の話 ..... 11
- know「農」 ..... 14
- カルチャー ..... 15
- 町の情報ひろば ..... 16
- こうげ素敵人 ..... 18
- 上毛の宝 ..... 18



町の花(春) 桜

町の花(秋) コスモス

町の木 梅

編集発行/上毛町役場企画情報課  
印刷/築上印刷有限会社  
〒871-0092  
福岡県築上郡上毛町大字垂水1-3-21-1

#### 人の動き

11月30日現在

- 世帯数 3,172 (+2)
- 男性 3,664 (+2)
- 女性 4,068 (+9)
- 人口 7,732(+11)
- 65歳以上 2,617 (+5) 33.8%
- 75歳以上 1,414 (-1) 18.3%

- うち外国人
- 人口 39 (+1)
  - 男性 26 (+1)
  - 女性 13 (±0)
  - 世帯数 35 (+1) (うち混合世帯4)

#### 参考

- 平成17年10月11日  
合併時
- 人口 8,499
  - 世帯数 3,057

#### ごみの量

11月30日現在

- 可燃ごみ 126.42t (-5.05t)
- カン・ペットボトル 2.72t (-1.00t)
- びん 4.97t (+0.83t)
- 古紙他 11.58t (+4.04t)
- 可燃粗大 2.08t (-1.04t)
- 不燃 6.24t (-1.40t)
- プラスチック製容器包装 1.06t (-0.99t)
- 紙パック、白色トレイ 0.06t (+0.01t)

※( )内は前月増減

環境対応型植物油インキを使用しております。

#### こうげ素敵人

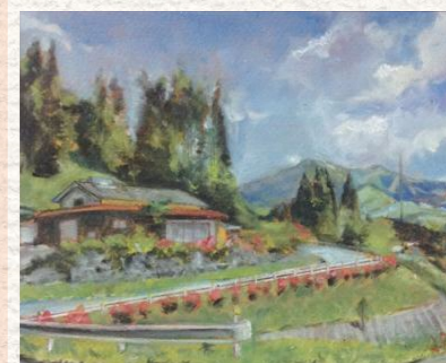
KOGE Nice person!



#### 画家 原田 愛さん

1987年 上毛町(旧大平村)土佐井生まれ  
2009年 武蔵野美術大学油絵学科卒業

関東、関西などの百貨店を中心に作品を発表。  
松屋、東武池袋、阪神梅田本店など多数。



寒い日が続きますが、ご家族そろって穏やかな新春をお過ごしのことと存じます。上毛町の皆様、こんにちは。土佐井出身の画家、原田愛です。現在は都内で絵を描いており主に関東・関西などの百貨店を中心に作品発表を続けています。

ご存知の通り、上毛町はとても自然豊かな素晴らしい土地です。なだらかな山々と平野に囲まれて育った幼い頃、小学校までの行き帰り、あぜ道で野花を摘んだり虫や蛙を追いかけたり小川の中で静かに転がる綺麗な小石を拾ったり、毎日心ゆくまで寄り道をして楽しんでいました。タンポポの茎に生えた柔らかそうな産毛をつぶさに観察したり、てんとう虫が小さな足を器用に動かして石垣の間を移動していく様を見守ったりしていると、世界が凝縮して時間がそだけ切り取られたような不思議な感覚がいたします。限られた世界を永遠のように見つめるその行為は絵を描くときのそれと似ていて、一枚の紙の上に何度も何度も繰り返し執着する今の私の人格を形成したのは、そういったこの土地の風土、環境だったと思います。

幼い頃から絵が好きで小学生の頃から漠然と画家になりたいと思っており、築上東中(現上毛中)2年の時担当だった美術の先生に誘われ美術部に入りました。印象派の画家が特

に好きで図書館ではルノワールやモネの画集を見るのを楽しみにしていました。その頃、地元の本屋さんで買ってもらったルノワールの小さな画集は今でも手元にあります。

現在の作風もそういった画家の影響を受けており、人や鳥、花などをパステル絵の具でたくさん明るい色を使い描いています。生き物の輝きをキラキラと柔らかく描き出していきたいと思っています。

2009年に武蔵野美術大学(東京)に進学し、卒業後都内での初個展から本格的に画家としての活動を始めました。翌年には画家の與倉豪氏がプロデュースする若手女性アーティストユニット『イレブンガールズアートコレクション』(EGC)に加入し、松屋銀座(東京)、阪神梅田本店(大阪)などでグループ展を続けてきました。来年2月に広島市で開かれる展示会でユニットからは卒業し画家として一人立ちいたします。展示は広島市中区の百貨店「福屋八丁堀本店」7階美術画廊で2月1~7日に開催予定です。全日在廊しておりますのでお近くにお立ち寄りの際はぜひお気軽に御高覧ください。

将来は福岡で個展を開催し、家族やお世話になった方々、地元の皆様に絵を見ていただきたいと思っています。何卒よろしくお願ひ申し上げます。



#### 町の未来を担う「上毛の宝」

#### 大平保育所

### 生活発表会が開催されました

12月2日(土)大平保育所遊戯場で「第11回生活発表会」が開催されました。園児たちは少し緊張した面持ちでしたが、練習してきた成果を一所懸命に披露すると、子どもたちの活躍を見に来た多くのご家族から盛大な拍手が送られていました。日常生活や遊びを通して積み重ねてきた経験や活動によって、一人ひとりの子どもたちが成長していきます。生活発表会では、保育生活で培われてきたことを子どもたちが歌や踊りなどで発表していきます。表現する楽しさやお友だちと頑張る練習に励むプロセスで、協調性や達成感を学んでいきます。

