

上毛のいぶき

Contents **vol. 30**

地域づくりクローズアップ	2
地域づくり協議会だより	4
投稿ひろば	6
KOGEブランド発信中	10
地域おこし協力隊だより	10

上毛・豊前の歴史的産業遺産「宇島鉄道」を称え継承する
宇島鉄道研究会



上毛の野草や農産物を使った新しい食の提案を

都会で食を学び、戻ってきたその町は、幼い頃には当たり前すぎて気がつかなかった自然の野草、様々な農産物であふれていました。そんな時に目に留ったのが『こうげの野草』のパンフレット。野草を勉強するうちに里山で育まれた大自然の香りを多くの人に届けたいと思うようになりました。こうげそとは素材にあった海塩をブレンドし年間を通して販売、たんぱこやいちじく、よもぎのジャムなども合わせ遠方からの注文も増えています。今年度より上毛産の野菜やレモンを使用したピクルスも販売予定です。これからも新しい食の提案、開発に取り組んでいきますので野草や農産物などの情報があればご一報ください。

▲こうげそと(香り塩=ハーブソルト)

材料は全て、その季節の旬のものを、野草や葉草については効能の高い時期のものを野山で採取して作ったハーブソルトです。てんぷら、お刺身、お寿司、焼肉などに醤油やソースの代わりとして、またおにぎりとの相性もバツグンです。



- ▲香りの源は上毛の里山から
たんぱこ、桜、藤、よもぎ、かきどおし、ごぼうなど年間を通して10種類以上の商品を製作中。
- ▲材料を塩漬け
材料によって数ヶ月から1年くらい塩づけにする。塩も素材との相性を考え、ケランドの塩をはじめとした海塩の中からチョイス。
- ▲陶板鍋で火入れ
材料と塩をじっくり煎る。遠赤外線効果で香りの良いままやかな味に。ふるいにかけた後、材料をミキサーで塩と同じ大きさにし、塩と合わせ完成。

●商品は、さわやか市大平、道の駅しんよしとみで販売しています。



▲いちじくジャム



こうげそと

調理師
フードコーディネーター
食のイベント企画
山本 愛香さん(ハツ並)
TEL 090-9475-0348

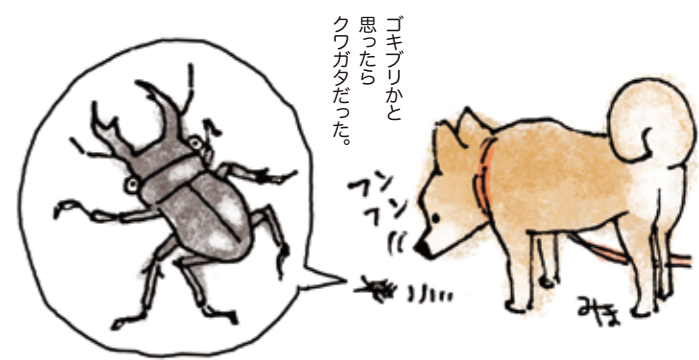


▲ピクルス



宇島鉄道展

3月29日(金)～8月29日(月)
主催: 宇島鉄道研究会
協賛: 豊前市教育委員会
後援: 上毛町教育委員会
会場: 豊前市立図書館



地域おこし協力隊だより No.2

こうげはまる。

～こうげの日常を描く～
上毛町田舎暮らし研究交流サロン 小林隊員

日常の風景を絵にしたものを(落書き程度ですが)ちょっとずつ描いています、小林未歩です。地域おこし協力隊として上毛町にきた私の本職は、イラストレーター。雑誌や本の挿絵、絵本、グッズ製作などで絵を描いているので、ご要望の方はご相談ください。ただいま立て込んでおりまして、三ヶ月待ちとなりますが…。

