

中津市立小児救急センター 診療時間変更のお知らせ

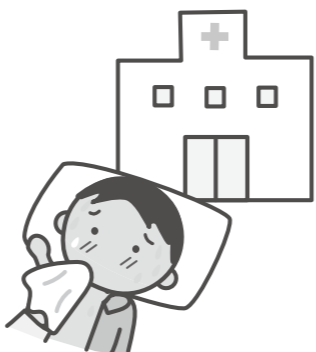
～令和4年4月から土曜日の診療開始時間を変更します～

近隣開業医の診療時間を考慮した時間変更となりますので、ご理解とご協力をお願いいたします。

変更前 9:00 から → **変更後** 12:00 (正午)から

■診療日	毎日(日曜・祝日含む)	※受付時間は21時30分までとなります
■診療時間	平日 19:00～22:00	ので早めの受診をお願いします。
	土曜日 12:00～22:00	
	日曜日・祝日 9:00～22:00	

- 対象者 乳幼児から中学生まで
- 場所 中津市大字下池永173番地(中津市民病院敷地内)
- 電話番号 0979-26-0020



- 受診時は保険証、子ども医療費受給資格者証等をご持参ください。
- 必要に応じて中津市民病院に紹介します。
- 22時以降は中津市民病院で小児救急電話相談を設置し相談に応じます。お子さんの症状が心配な場合はまず電話していただきますようお願いいたします。
- ※小児救急電話相談 TEL0979-22-6535(22:00～翌朝8:30)
- 問い合わせ先 子ども未来課 町民健康係 TEL 72-3127(内線221)

福岡県若者自立相談窓口

高校を中退した若者の次の一歩を応援します！

福岡県若者自立相談窓口では、高校中退などで進路が定まっていない若者や保護者からの相談に応じています。

電話や電子メール、来所面談の他、状況に応じてご家庭などへの訪問相談も行います。お気軽にご相談ください。相談は無料。高校中退者以外の若者の相談もお受けします。

■開所日時 毎週月曜日～土曜日(祝日、年末年始を除く)10:00～19:00

■場所 福岡県若者自立相談窓口
大野城市白木原3-5-25
福岡県筑紫総合庁舎1階

■相談対応 訪問相談、来所相談(要事前連絡)、電話・メールによる相談

*電話&FAX 092-710-0544

*E-メール info@wakamado.net

*ホームページ https://wakamado.net



●問い合わせ先
福岡県青少年育成課
TEL 092-643-3388 FAX 092-643-3389

～あなたと歩む、司法書士～ 無料法律相談会のお知らせ

相続や会社設立、借金、悪質商法などの問題、成年後見など、身近な法律トラブルについて司法書士が会場に設置したWebシステムを介して(遠隔)で無料法律相談に応じます。秘密は固く守られます。どうぞお気軽にお越しください。



なお、諸事情により相談会の中止や相談会場が変更となる可能性がありますので、あらかじめご了承ください。

◎事前予約制(但し、定員の6組になり次第締切)

■日時 3月12日(土)10:00～13:00

■場所 豊前市総合福祉センター(研修室2、研修室3)

■予約受付 3月1日(火)から 平日10:00～16:00

●申し込み・問い合わせ先
福岡県司法書士会筑豊相談センター
TEL 0947-44-2530

職業訓練講座の開講のお知らせ

■場所 豊前地域職業訓練センター
(豊前市大字八屋1926番地)

【ガス溶接技能講習】

■訓練期間 4月21日(木)、22日(金)
■受講料 7,330円 ※別途テキスト代必要
■定員 20名

【固定式クレーン運転特別教育】

■訓練期間 4月14日(木)、15日(金)
■受講料 7,330円 ※別途テキスト代必要
■定員 20名

【小型車両系建設機械(整地等)運転特別教育】

■訓練期間 4月25日(月)、26日(火)
■受講料 14,930円 ※別途テキスト代必要
■定員 20名

【新入社員研修】

■訓練期間 4月11日(月)、12日(火)
■受講料 10,470円 ※テキスト代含む
■定員 20名

【第二種電気工事士(学科)】

■訓練期間 4月2日(土)～5月14日(土)
毎週土曜日開講 計6回
■受講料 24,440円 ※別途テキスト代必要
■定員 20名

【パソコン基礎】

■訓練期間 4月1日(金)～13日(水)
月水金曜日開講 計6回
■受講料 8,370円 ※別途テキスト代必要
■定員 20名

【ワード基礎】

■訓練期間 4月15日(金)～27日(水)
月水金曜日開講 計6回
■受講料 8,370円 ※別途テキスト代必要
■定員 20名



※各講座とも定員になり次第締め切ります。

●申し込み・問い合わせ先
豊前地区職業訓練協会 TEL 82-1511

豊前築上医師会看護高等専修学校 准看護師生徒4次募集

准看護師試験合格率100%です。

- 試験日 3月26日(土)
- 願書受付 3月25日(金)[必着]
- 試験科目 国語(読み書き程度)・作文・面接
- 募集定員 20名
- 修業年限 2年
- 受験資格 中学校卒業(見込)以上 ※年齢制限なし
- 奨学金制度 豊前築上医師会奨学金ほか ※詳細はお問い合わせください。



●問い合わせ先
豊前築上医師会看護高等専修学校 TEL 82-0607
〒828-0021 福岡県豊前市八屋1522-2

2022年度 国税専門官募集

- 受験資格
 - 1992(平成4)年4月2日～2001(平成13)年4月1日生まれの者
 - 2001(平成13)年4月2日以降生まれの者で次に掲げるもの
 - (1)大学(短期大学を除く。以下同じ。)を卒業した者及び2023(令和5)年3月までに大学を卒業する見込みの者
 - (2)人事院が(1)に掲げる者と同等の資格があると認める者

■試験の程度 大学卒業程度
■受付期間 3月18日(金)9:00～4月4日(月)(受信有効)
※受験案内を確認し、申込みはインターネットにより行ってください。

■試験日
◎第1次試験 6月5日(日)
◎第2次試験 7月4日(月)～15日(金)のうち第1次試験合格通知書で指定する日時

●問い合わせ先
問合せの内容により、人事院人材局試験課または福岡国税局人事第二課試験研修係に御連絡ください。
*インターネット申込みについて
人事院人材局試験課
TEL 03-3581-5311(内線2332)
*その他試験に関する問合せについて
福岡国税局 人事第二課 試験研修係
TEL 092-411-0031(内線2432)

※国税庁ホームページ(https://www.nta.go.jp)にも募集内容を掲載しています。