

CONTENTS

- 町の掲示板 ..... 2
- 町の話 ..... 10
- 食を育てる ..... 11
- カルチャー ..... 12
- 町の情報ひろば ..... 14
- 特集 育みあうまち ..... 16

## 特集

# 育みあうまち

「子どもの感性を磨き育むまち」



町の花(春)桜  
町の花(秋)コスモス  
町の木 梅

●編集発行/上毛町役場企画情報課  
〒871-0002  
福岡県築上郡上毛町大字垂水1-3-2-11  
TEL 0979-723-111  
FAX 0979-724-664

●印刷/築上印刷(有)

### 人の動き

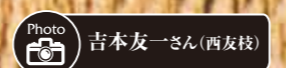
4月30日現在

●人口	8,196 (-4)
●男性	3,898 (-5)
●女性	4,298 (+1)
●世帯数	3,107 (+5)

### ごみの量

4月30日現在

- 可燃ごみ 135.19t (+6.70t)
- カン・ペットボトル 3.58t (+1.31t)
- びん 5.31t (+2.39t)
- 古紙他 25.47t (+14.81t)
- 可燃粗大 3.67t (+1.60t)
- 不燃 7.03t (+0.80t)
- プラスチック製容器包装 1.92t (+0.10t)
- 紙パック、白色トレイ 0.10t (+0.01t)



### 子育て支援センター

『子育てを楽しく』をサポートしていきます。

子育て支援員 末吉美江さん (成恒)

親子ですと家で過ごしていると、ついイライラしたり、子育てに不安を感じたりしませんか? そんな子育て中のみなさんが、気軽に遊びに来ることができる場所づくりをしています。子育てに必要な地域の情報を掲示したり、イベントを企画して親子で楽しんでもらったりと、コミュニケーションの輪を広げています。

気軽な質問から相談、必要に応じて保健師さんなどのお話しも随時行っています。

やさしい気持ちで、楽しみながら子育てができるようサポートしていきたいと思っています。特に、上毛町に転入してきて、不安はいっぱいで子育てしている方、ぜひご利用ください。

### 南吉富放課後児童クラブ

家庭的な雰囲気です。笑顔いっぱいのクラブに!

指導員 山崎佳香さん (豊前市)

今年度から開所した南吉富放課後児童クラブで、低学年の子どもたちの放課後や長期休み中の生活のお世話をしています。子どもたちには、保護者の方がお迎えに来られるまでの間、できるだけ家庭的な雰囲気の中で勉強したり、遊んだりしながら、安全に楽しく過ごしてほしいと思っています。

「ただいまっ!」と、元気にクラブ館に帰ってくる子どもたちの日々の成長がとても楽しみです。まだ始まったばかりで、何かと戸惑うこともありますが、周囲の方々に協力していただきながら、笑顔いっぱいのクラブを目指して頑張っています。

### 6月の表紙

表紙の写真は、朝日に染まる西友枝の柵田です。

人と自然が穏やかに共生し、四季折々の表情を見せてくれる上毛町。先人が築いてきた柵田は姿形を変えながらも地域に育まれ趣のある営みの景観を作り出しています。

こんにちは。企画情報課の森重一です。

蒸し暑い日が増えてきました。田んぼに水が張られ、カエルの合唱が聞こえてくるといよいよ農繁期に突入、日に日に夏を感じていきます。

GWに、道の駅しんよとみのイベントにスタッフ参加してきました。多くの来場者があり、朝早くから長い行列ができていました! 特に印象に残ったのは、食育ボランティアの皆さんが振る舞う町の郷土料理の「煮くい」の試食(おにぎり付き)。ここには「ただ食べるだけでなく、郷土料理の良さ、大切さを感じてほしい」という思いが込められていました。上毛町産の食材のPRだけでなく、食と農と命のつながり、そして郷土料理の大切さを伝える活動。この思いがたくさんの人に届くように、私たちも頑張っていきたいです。

### 大平放課後児童クラブ

子どもたちには驚きの連続!伸び伸びと成長を続けてほしい。

指導員 長野聖希子さん (東下)

大平地区に放課後児童クラブが設置されて、4度目の春を迎えました。忙しい保護者のみなさんが安心してお仕事ができるよう、子どもたちの安全を確保しつつ、子どもたちには「自分の家と同じように…」とはいきませんが、自由に伸び伸びと楽しく放課後を過ごして(まず宿題をやってからですよ!)ほしいと願い、日々職員一同力を合わせて頑張っています。

今は少なくなってきた縦割りの異年齢集団の中で毎日活動するうち、いつのまにか子どもたちは自分たちの力で成長しています。そんな子どもたちの姿を目の当たりにしていくことは発見の連続であり、大きな喜びです。子どもたちとともに毎日が波瀾万丈です。(笑)

### 西吉富放課後児童クラブ

西吉富っ子のやさしさと豊かな感性にカブつけられます。

指導員 田原美智留さん (緒方)

子どもが好きで学童の仕事に携わり、5年が経ちました。毎日元気いっぱいの子どもたちとふれあいながら、豊かな感性とパワーをもらっています。

現在、クラブは西吉富小1~3年の23名。「西吉富っ子」の素晴らしいところは、上級生が下級生の面倒を見るところ、優しく素直なところです。

放課後児童クラブは日々の生活を通して、勉強、遊び、友達関係、そして集団生活を学んでいく大家族のような場だと思います。子どもたちの成長を見ることができ、幸せを噛みしめつつ、ケガのないよう、安全面には配慮していきたいと思っています。

### 編集後記

6月の表紙は、朝日に染まる西友枝の柵田です。人と自然が穏やかに共生し、四季折々の表情を見せてくれる上毛町。先人が築いてきた柵田は姿形を変えながらも地域に育まれ趣のある営みの景観を作り出しています。