

豊前地域職業訓練講座

受講生募集

【アーク溶接特別教育】

- 訓練期間 2月18日(水)～20日(金)
- 受講料 15,700円 ※テキスト代別
- 定員 20名

【フォークリフト運転技能講習(1 t 以上)豊前会場】

- 訓練期間 2月24日(火)～27日(金)
- 受講料 20,900円(大型特殊免許所有) または33,000円(普通免許所有) ※テキスト代別
- 定員 10名

【職長教育/職長・安全衛生責任者教育】

- 訓練期間 2月5日(木)～6日(金)
- 受講料 10,560円または12,320円 ※テキスト代別
- 定員 20名

【AI活用講座iii エクセル編】

- 訓練期間 2月10日(火)～24日(火)
火・木曜日開講 計5回
午前の部 9:00～12:00
夜間の部 18:00～21:00
- 受講料 9,900円 ※テキスト代含む
- 定員 20名

申問 豊前地域職業訓練センター
☎ 82-1511



あなたの写真が広報誌の表紙を飾るチャンス！
広報こうげの表紙を飾る写真を募集しています

みなさんのご応募をお待ちしています。

■テーマ 「私の好きな上毛町」

- 応募条件
 - ・上毛町内で応募者本人が撮影した未発表の写真に限ります。
 - ・人物、個人所有の建物などが入る場合は、必ず公表の承諾を得てください。

- 応募方法
 - 1.申請フォームから申請
 - 2.応募票を同封し郵送または持参
 - 3.メールで応募

※応募票は、役場のカウンターに設置しています。
また、ホームページからもダウンロード可能です。

■応募締切 毎月10日、17:15締切

※詳しくはホームページをご覧ください。

問 企画開発課 企画情報係
☎ 72-3112(内線124)



あなたと歩む、司法書士
無料法律相談会

相談無料

相続や会社設立、借金、悪質商法などの問題、成年後見など、身近な法律トラブルについて司法書士が会場に設置したWebシステムを介して(遠隔)で無料法律相談に応じます。

秘密は固く守られます。どうぞお気軽にお越しください。なお、Web操作は、会場責任者(司法書士)が行いますのでご安心ください。

- 日時 1月24日(土)10:00～13:00
- 場所 リブリオ行橋(3階 スタジオB)
- 予約優先 定員の6組になり次第締切
- 予約電話番号 0947-44-2530
- 予約受付期間 1月5日(月)～(土日祝日を除く) 平日10:00～16:00

■主催 福岡県司法書士会筑豊支部

問 福岡県司法書士会筑豊支部
☎ 0947-45-3996

令和8年度「緑の教室」
受講者募集

福岡県緑化センターでは、森林、樹木、庭木の育て方や管理など緑に関する幅広い基礎知識を座学で学ぶ「緑の教室」を開催します。



- 対象 福岡県内に在住で、年間を通じて出席できる方

- 日時及び定員 ※応募者多数の場合は抽選4～12月(5月を除く)の原則第3または第4日曜日(全8回)
 - ①午前の部 9:30～12:00 定員50名
 - ②午後の部 13:30～16:00 定員50名
 - ③動画受講 定員50名※オンライン講座用に構築されたものではなく、リアル講座を撮影し、一部編集したものを毎月末に送信予定です。予めご了承ください。

■講習会場 福岡県緑化センター
(久留米市田主丸町益生田1125)

■参加費 無料

■申込期間 2月13日(金)～3月19日(木)

- 申込方法
 - (1)ハガキ、ファックス、緑化センターホームページ専用申込フォームのいずれか(電話不可)
 - (2)記載事項:郵便番号、住所、氏名、電話番号、ファックス番号、メールアドレス、希望グループ(上記①～③のいずれか)※上記③を希望する方は必ずメールアドレスを記載

申問 福岡県緑化センター「緑の教室」係
☎ 0943-72-1193 FAX 0943-72-1558
(〒839-1213 久留米市田主丸町益生田1125)
※月曜日休館(祝日開館)



令和8年度福岡県立小倉聴覚特別支援学校
幼稚部入学者募集

■志願資格

- 聴覚に障がいのある幼児
両耳の聴力レベルがおおむね60デシベル以上の者のうち、補聴器などの使用によっても通常の話し声を解することが不可能、または著しく困難な程度の者。
- 本県に在住し、令和4年4月2日から令和5年4月1日までに生まれた者
ただし、令和2年4月2日から令和4年4月1日までに生まれた者の編入学についても受け入れます。

■入学志願手続き

本校所定の入学願書及び調査書に必要事項を記入し、募集期間内に本校に提出してください。
※入学願書及び調査書は、本校にて配布します。

■募集期間 1月23日(金)～30日(金)12:00まで

■入学選考 2月13日(金)10:00～
(受付9:30～9:50)

■合格発表 3月3日(火)

■場所 福岡県立小倉聴覚特別支援学校

■定員 若干名

申問 福岡県立小倉聴覚特別支援学校
☎ 093-921-3600 FAX 093-931-9904
(〒802-0061 北九州市小倉北区三郎丸2-9-1)
Mail info@k-hss.fku.ed.jp

中津市民病院
健康教室を開催します！

参加費無料

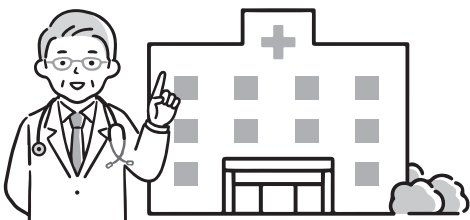
中津市民病院は、地域の皆さんが健康づくりのため、がんを始めとする病気の予防・早期発見・治療に関する正しい知識を持つことの支援を行いたく、中津市民病院健康教室を開催しています。事前に申し込みが必要です。

■日時 1月31日(土)14:00～15:00

■会場 中津市民病院 2階 講堂

■演題 「その足！血管の病気かも！？」
血行障害に伴う足の症状について

■講師 中津市民病院
心臓血管外科 部長 漆野 恵子氏
心臓血管外科 医長 吉村 健司氏
循環器内科 医長 富来 公一氏



申問 中津市民病院患者サポートセンター
☎ 22-6521

豊前築上医師会看護高等専修学校
准看護学生2次募集

准看護師試験合格率100%(前年度実績)

家庭にやさしい低学費！賢い選択で、充実した教育が受けられます。

- 受験資格 中学校卒業(見込)以上 ※年齢制限なし
- 募集人数 30名
- 修業年限 2年
- 申込締切 2月6日(金)まで必着
- 試験日 2月7日(土)
- 試験科目 国語・作文・面接
- 奨学金制度 有り(申込みは入学後)
※詳細はお問い合わせください。

※願書は当校で配布のほか、郵送でも請求できます。
郵送の際は、返信用の180円切手と住所・氏名・電話番号を記入したメモを、当校へ送付してください。
※3次募集は、3月に行います。

申問 豊前築上医師会看護高等専修学校
☎ 82-0607(〒828-0021 豊前市八屋1522-2)

大分県立工科短期大学校
令和8年度一般入学試験

大分県立工科短期大学校では、一般入学試験の出願受付を開始します。本校ホームページにある「学生募集要項」を確認したうえで手続きをしてください。

【令和8年度一般入学試験(中期募集)】

- 試験日程 2月12日(木)
- 募集期間 1月5日(月)～2月5日(水)

【令和8年度一般入学試験(後期募集)】

- 試験日程 3月18日(水)
- 募集期間 2月26日(木)～3月12日(木)

申問 大分県立工科短期大学校
☎ 23-5500



司法書士による
「全国一斉生活保護相談会」開催

相談無料

福岡県青年司法書士協議会と全国青年司法書士協議会は、生活保護に関する電話相談会を開催します。秘密は厳守します。

- 日時 1月25日(日)10:00～18:00
- 電話番号 0120-052-088(フリーダイヤル)

問 手嶋 ☎ 0942-23-6077

