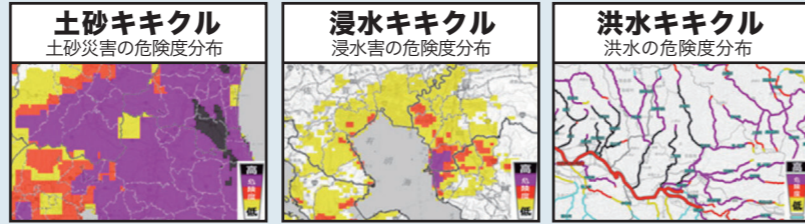


危険度分布(キキクル)を活用しましょう

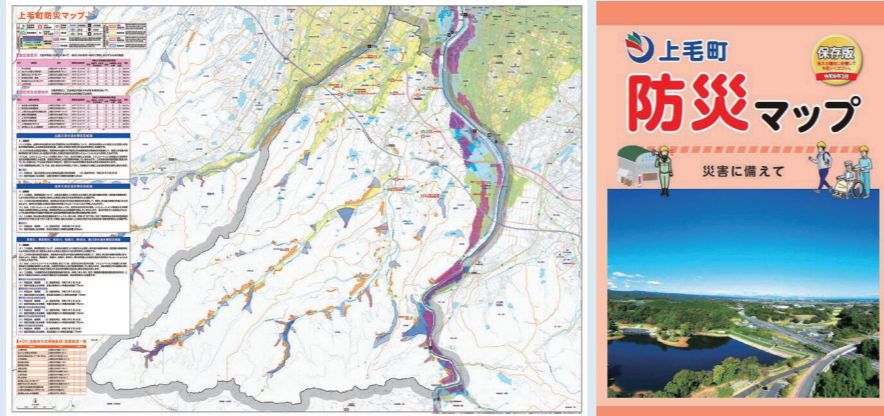
気象庁から配信される危険度分布(キキクル)は、警報が発表されたときや、強い雨が降ってきたときに、どこで「土砂災害」、「洪水災害」、「浸水害」の危険度が高まっているかを知ることができる、命を守るための情報です。



危険度の高まるエリアを1kmメッシュ・5段階で色分けして地図上にリアルタイム表示されます。今自分がいる場所から避難をする必要があるのかどうかを一目で把握できます。

2 | ハザードマップで周囲の危険や避難場所を把握しよう

町内には大小複数の河川があり、中山間地域を中心に土砂災害警戒区域が多く点在しています。ハザードマップなどを活用して、危険がどこにあるか、安全な避難経路はどこかなど事前に把握しておきましょう。



町ホームページからも確認することができます。

3 | 身を守るための行動をしよう

気象情報や避難情報を元に、危険が迫る前に周りの状況に応じて適切に行動しましょう。

避難のタイミングは「レベル3」と「レベル4」
避難所に限らず、命を守れる安全な場所へ避難しましょう

- 警戒レベル5** 既に命の危険が迫っている状態
- 警戒レベル4** 危険な場所にいる全員が避難
- 警戒レベル3** 高齢者など避難に時間を要する人は避難



4 | 非常時の持ち出し品を準備しよう

風水害発生時の避難所は、長期間の避難を想定していません。いざ避難する時に、何を持っていくかを判断するのはとても難しいことです。食料や飲料水、常備薬など必要なものを準備して、慌てずに行動できるようにしておきましょう。

食料・飲料水	貴重品	救急用品	衛生用品
<ul style="list-style-type: none"> ●非常食3日分/1人 ●飲料水9リットル/1人(3日分) ●お菓子など 	<ul style="list-style-type: none"> ●通帳 ●印鑑 ●免許証 ●マイナンバーカードなど 	<ul style="list-style-type: none"> ●救急用品セット (ばんそうこう・消毒液など) ●持病の薬 ●お薬手帳など 	<ul style="list-style-type: none"> ●マスク ●ウエットティッシュ ●生理用品など
生活用品・衣類	避難グッズ	情報グッズ	燃料
<ul style="list-style-type: none"> ●手袋 ●タオル ●ハンカチ ●下着 ●上着 ●毛布など 	<ul style="list-style-type: none"> ●非常用持ち出し袋 (リュックサックなど) ●懐中電灯 ●ヘルメットなど 	<ul style="list-style-type: none"> ●スマートフォン ●モバイルバッテリー ●ラジオなど 	<ul style="list-style-type: none"> ●カセットコンロ ●カセットガス ●固形燃料など

問 総務課 総務係 ☎ 72-3111(内線113)

風水害に備えましょう

近年では、毎年日本各地で大雨特別警報や記録的短時間大雨情報が発表されるなど大雨による被害が多数発生しています。台風や大雨は、発生や規模を事前に把握することがある程度可能なため、被害を少しでも抑えるために正確な情報入手し、自身の安全を守るにはどのような行動をとるべきかを考えましょう。

1 | 防災気象情報を入手しよう

自らの身を守るためには、いざという時必要な情報を入手できることが大切です。そのためには、平常時から防災気象情報の収集方法を確認し、活用できるように備えることが大変重要です。

防災気象情報が大きく変わりました

気象庁が発表する防災気象情報が、令和8年5月29日から新しくなりました。新たな防災気象情報では、災害発生の危険度に応じたレベルを付記して発表されます。

警戒レベル4【紫】までに必ず避難!! 詳しい変更内容はコチラ→



	河川氾濫	大雨	土砂災害	高潮	色	警戒レベル	避難情報
警戒レベル5相当	レベル5 氾濫特別警報	レベル5 大雨特別警報	レベル5 土砂災害特別警報	レベル5 高潮特別警報	黒	5相当	きんきゅうあんぜんかくほ 緊急安全確保
警戒レベル4相当	レベル4 氾濫危険警報	レベル4 大雨危険警報	レベル4 土砂災害危険警報	レベル4 高潮危険警報	紫	4相当	ひなんしじ 避難指示
警戒レベル3相当	レベル3 氾濫警報	レベル3 大雨警報	レベル3 土砂災害警報	レベル3 高潮警報	赤	3相当	こうれいしゃとう ひなん 高齢者等避難
警戒レベル2	レベル2 氾濫注意報	レベル2 大雨注意報	レベル2 土砂災害注意報	レベル2 高潮注意報	黄色	2相当	自らの避難行動を確認
警戒レベル1	早期注意情報				白(水色)	—	災害への心構えを高める

災害の危険が高まり、避難指示などが発令される場合は、複数の伝達方法により町民のみなさんに情報をお伝えします。

① 防災アプリ「ふくおか防災ナビ・まもるくん」

福岡県では、気象や避難情報等が容易に入手できるスマートフォンアプリ「ふくおか防災ナビ・まもるくん」を開発しました。大きな文字表示と簡単操作で、子どもから高齢者まで幅広く、誰にでも親しみやすいアプリになっています。皆様にもぜひご登録いただき、ご活用をお願いします。



【災害の危険度を表示】 【地図で避難所を表示】



Android用

iphone用

② 防災行政無線

※町防災行政無線デジタル化により、放送内容をメール、LINEで受け取ることができます。



③ 町ホームページ

<https://www.town.koge.lg.jp/>



④ 緊急速報「エリアメール」(事前登録不要)

⑤ 九州朝日放送(KBC) データ放送「dボタン広報誌」

1. テレビのチャンネルをKBCにあわせる
2. お手持ちのリモコンの「dボタン」を押す
3. 「dボタン広報誌」を選択して、「決定ボタン」を押す