

## 佐井川水系佐井川浸水想定区域

この図は、佐井川水系佐井川について、水防法の規定により指定された浸水想定区域と、当該区域が浸水した場合に想定される水深その他を示したものです。

この浸水想定区域等は、指定時点の佐井川の河道の整備状況等を勘案して、洪水防御に関する計画の基本となる降雨である概ね**50年に1回**程度起こる大雨が降ったことにより、佐井川が氾濫した場合に想定される浸水の状況をシミュレーションにより示したものです。

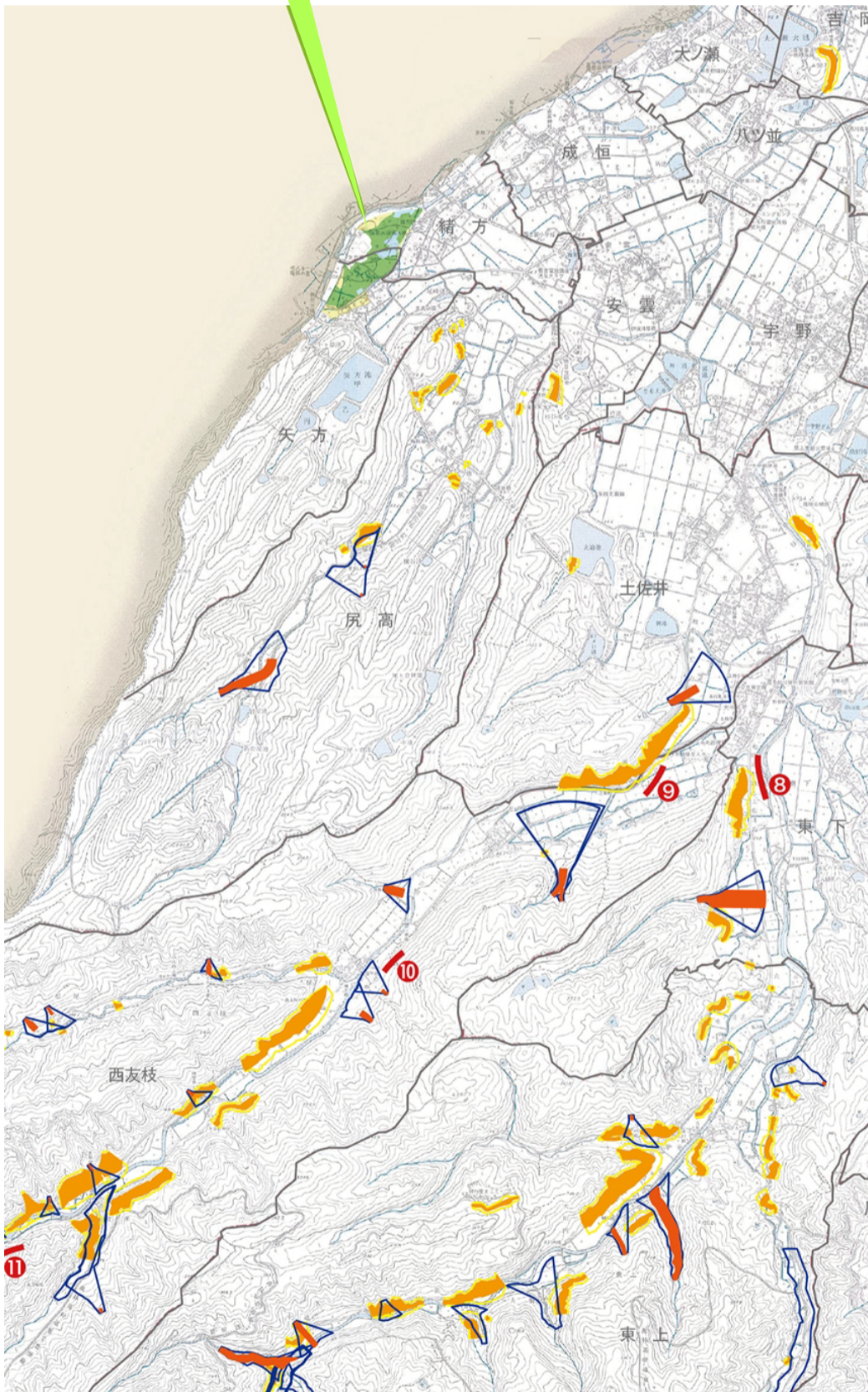
なお、このシミュレーションの実施にあたっては、想定を超える降雨、高潮、内水による氾濫を考慮していませんので、この浸水想定区域に指定されていない区域においても浸水が発生する場合や、想定される水深が実際の浸水深と異なる場合があります。

### ●基本事項等

- (1) 作成主体 福岡県京築県土整備事務所(旧福岡県豊前土木事務所)
- (2) 対象となる水位情報周知河川 佐井川水系佐井川
- (3) 指定の前提となる計画降雨 佐井川流域の1時間雨量50.39mm

・氾濫計算は、航空データに基づき対象区域を50mメッシュに分割して、これを1単位として浸水位を計算しています。  
 ・浸水想定区域は、氾濫計算結果の1/2,500の地図上の地形、連続盛土構造物(道路や堤防など)を考慮して図化しています。

凡例	
浸水した場合に想定される水深(ランク別)	
0.5m未満の区域	0.5m未満の区域
0.5~1.0m未満の区域	0.5~1.0m未満の区域
1.0~2.0m未満の区域	1.0~2.0m未満の区域
2.0~5.0m未満の区域	2.0~5.0m未満の区域
5.0m以上の区域	5.0m以上の区域



## 山国川水系山国川浸水想定区域

この図は、山国川水系山国川について、水防法の規定により指定された浸水想定区域と、当該区域が浸水した場合に想定される水深その他を示したものです。

この地図に示している浸水情報とは、山国川が大雨によって増水し、川の水があふれだしたり、堤防が決壊したときの浸水の状況をシミュレーションにより示したものです。

大雨の程度は、概ね**100年に1回**程度の規模(2日間の総雨量約355mm)を想定しています。雨の降り方などに注意して、危険を感じたら早めの避難を心がけましょう。町からの避難勧告や避難指示にも注意してください。なお、地図に示したところ以外でも雨の降り方や土地の状態、高潮の発生などによって災害の発生することがありますのでご注意ください。

### ●基本事項等

- (1) 作成主体 国土交通省九州地方整備局山国川河川事務所
- (2) 対象となる洪水予報河川 実施河川

山国川水系山国川:左岸大分県中津市耶馬溪町大字柿板 その327番地  
 1地先から海まで、右岸大分県中津市耶馬溪町大字中島字中曾2224番地  
 先から海まで

- (3) 指定の前提となる計画降雨 山国川流域の2日間総雨量355mm

凡例	
浸水した場合に想定される水深(ランク別)	
0.5m未満の区域	0.5m未満の区域
0.5~1.0m未満の区域	0.5~1.0m未満の区域
1.0~2.0m未満の区域	1.0~2.0m未満の区域
2.0~5.0m未満の区域	2.0~5.0m未満の区域
5.0m以上の区域	5.0m以上の区域

